

FRISCHEZENTRUM FRANKFURT

# 10-jähriges Jubiläum in der Mainmetropole



Das Frischezentrum Frankfurt, der wichtigste Umschlagplatz für frische Lebensmittel in Hessen, befindet sich in 2014 bereits seit zehn Jahren an seinem neuen Domizil, im Gewerbegebiet am Martinszehnten, am Bad Homburger Kreuz. Durch die Nähe zum Frankfurter Flughafen steht die Frische der Produkte hier besonders im Fokus.

keitsralley', einem Erlebnispark für das „Junge Gemüse“ und vielem mehr geplant.

**Hohe Funktionalität und moderne Technik**

Als Anlass des 10-jährigen Standortjubiläums haben die über 100 Lebensmittelgroßhändler, zusammen mit der

der große „Frische Erlebnis Tag“ stattfinden. Von 11.00 bis 17.00 Uhr öffnet das Frischezentrum seine Pforten für die Bevölkerung. Neben der Möglichkeit, einmal hinter die Kulissen dieses gigantischen Handelsplatzes zu schauen und direkt beim Großhändler, Importeur, Erzeuger aus der Region oder Spezialisten



Silke Pfeffer

Exotische Südfrüchte, frischer Fisch, knackiges Gemüse – im Juni 2004 hat das Frischezentrum in Frankfurt am Main die alte Großmarkthalle am Osthafen abgelöst. Seitdem zählt es zu den modernsten Großhandelsplätzen für frische Lebensmittel in Deutschland. Hohe Funktionalität, moderne Technik, die zentrale Lage und ein er-



weitertes Warenangebot sorgen auf einer Grundstücksfläche von 13,3 ha für optimale Voraussetzungen für einen erfolgreichen Handel. Das Frischezentrum gliedert sich in zwei übersichtliche Hallenkomplexe. Das Herzstück ist die 23.000 m<sup>2</sup> große Verkaufshalle, die zur besseren Übersicht in die drei Sortimentsbereiche „Obst und Gemüse“, „Erzeuger“ und „Spezialitäten“ aufgeteilt wurde. Hinter der Verkaufshalle befindet sich die 16.500 m<sup>2</sup> große Lagerhalle mit Lager- und Distributionsflächen.

Die über 100 Händler bieten hier unter dem Motto „Alles aus einer Hand“ alles, was frisch ist. So können die 3.000 Kunden pro Woche aus einer Angebotsvielfalt aus Obst und Gemüse, frischem Fisch, Fleisch, Eiern und Geflügel, Molkereiprodukten, Back- und Trockenwaren sowie internationalen Feinkostspezialitäten, Bioprodukten und Zierpflanzen auswählen. Jährlich landen schätzungsweise 300.000 t Frischware aus der ganzen Welt und etwa 140.000 t heimische Ware über das Frischezentrum auf den Tellern von fünf Millionen Verbrauchern. ■



Wöchentlich wählen rund 3.000 Kunden aus dem reichen Produktangebot des Frischezentrums aus.

Stadt Frankfurt, dieses Jahr zum „Frische Erlebnisjahr 2014“ ernannt. Als Höhepunkt wird am Sonntag den 28. September 2014,

tätenhändler einzukaufen, ist ein buntes Rahmenprogramm mit Musik, Show, einer „Ameisen- und Eidechsen-Geschicklich-



*Unsere Vitaminbombe:  
die Tomate*



Grundhöfer GmbH · Johann-Georg-Fahr-Anlage 1 · 60437 Frankfurt · Tel.: 069-40 50 08-0 · Fax: 069-40 50 08-88 · info@grundhoefer-frankfurt.de

**GRUNDHÖFER GMBH**

## „Vertrauen ist eine besonders wertvolle Basis“

In seiner mehr als 90-jährigen Firmengeschichte hat sich die Grundhöfer GmbH zu einem modernen Obst und Gemüsegroßhandels Dienstleister mit Im- und Export aus aller Welt entwickelt – und dabei die Nähe zur Produktion nicht verloren. Diese liegt dem Familienunternehmen Grundhöfer und seinen Mitarbeitern besonders am Herzen. Das Fruchthandel Magazin sprach mit dem Geschäftsführer Peter Grundhöfer und seiner Tochter Christin Neubauer im Vorfeld der Fruit Logistica über die aktuellen Herausforderungen im Spannungsfeld zwischen regional und international.

Als Unternehmen des O+G Großhandels im Im- und Export kauft und bietet die Grundhöfer GmbH ein breites Sortiment an Früchten und Gemüse aus deutscher und internationaler Herkunft mit hohem Qualitätsanspruch an. Mit seiner zentralen Lage nahe des Frankfurter Frischezentrums sind es unter anderem die hessischen Erzeuger, die Grundhöfer mit regionaler Ware versorgen. Einige von ihnen produzieren exklusiv für das Unternehmen. „Für sie übernehmen wir sämtliche Aufgaben, die für gewöhnlich eine Genossenschaft bietet“, sagt der Firmenchef.

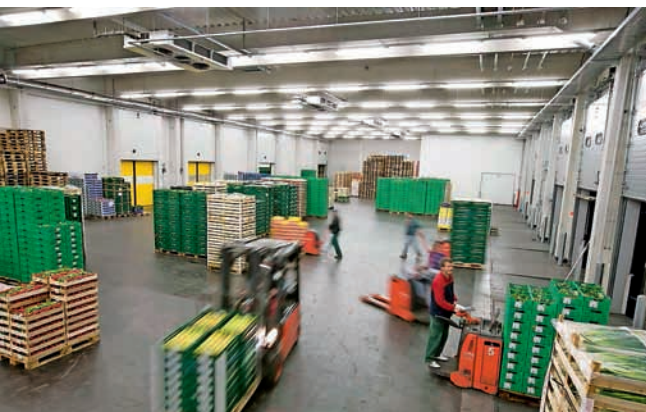
So stellt das Unternehmen den Produzenten beispielsweise Leergut für den Transport und Maschinen zum Verpacken

er. Peter Grundhöfer, Christian Grundhöfer, der für die Bereiche Produktion, Fuhrpark und Logistik verantwortlich ist, und Christin Neubauer (Leitung Qualitätsmanagement) stehen hochmotivierte Führungskräfte zur Seite. Thomas Grundhöfer der



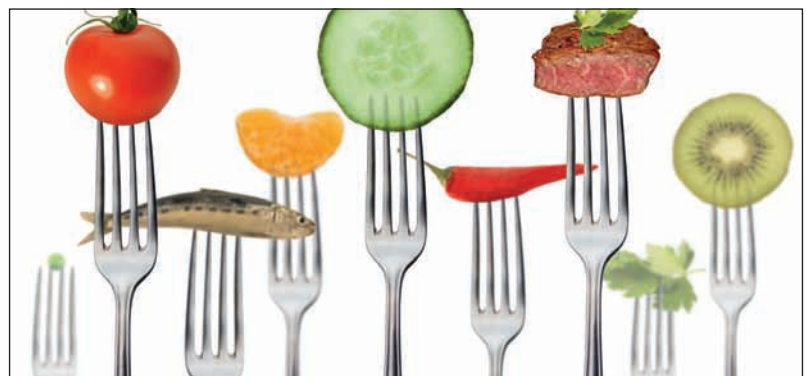
Die Nähe zur Produktion – egal ob wie hier in Deutschland oder im Ausland – ist Peter Grundhöfer besonders wichtig.

durch Auslandsaufenthalte in Spanien, der Dominikanischen Republic sowie Neuseeland während seines Studiums im Bereich Handelsmanagement viele Erfahrungen in Sachen Anbau und Sprachen sammeln konnte, erweitert das 75-köpfige Team seit



Der Warenein- und -ausgang dreht sich bis zu dreimal am Tag.

oder Etikettieren zur Verfügung, lässt die Ware mit dem eigenen Fuhrpark bei den Erzeugern abholen, führt Vorerntkontrollen durch und betreut sie bei allen Themen rund um Kundenanforderungen, Qualitätsmanagement und Audits. Darüber hinaus unterstützt Grundhöfer seine Vertrags-erzeuger finanziell bei der Anbauplanung. „Damit können wir gewährleisten, dass vom Beginn der Kette alles den Kundenwünschen entspricht“, so Christin Neubauer.



**Frisch, Frischer, Frischezentrum!**

**10 Jahre Frischezentrum Frankfurt**

Feiern Sie mit uns unser Frische-Erlebnis-Jahr 2014 und schauen Sie beim Frische-Erlebnistag am

**28. September 2014**

hinter die Kulissen der Großmarkthalle in Frankfurt.

Wir freuen uns auf ein spannendes und erfolgreiches Jahr mit Ihnen!

Ihr Großmarkt in Rhein-Main mit großer Auswahl und über 100 Fachhändlern!

Besuchen Sie uns auch auf der Fruit Logistica in Halle 21, Stand E-12. Wir freuen uns auf Sie!

